



Sur le Cloud IBM, votre infrastructure est préservée, intégrée, optimisée.  
Consultez les faits, cliquez ici



A la Une > Politique

# Au moins 24 nouvelles taxes ont été créées en cinq ans

LEMONDE.FR | 21.10.11 | 18h01 • Mis à jour le 21.10.11 | 18h29

Abonnez-vous 15 € / mois 9 Partagez



Recommander Envoyer Sylvain Goussay, Philippe Earnest et 637 autres personnes recommandent ceci.



"Vous avez taxé les clés USB, les disques durs, les véhicules selon des caractéristiques fluctuantes au gré des lois de finances (...) Vous avez même taxé les poissons, les crustacés et les mollusques, avant que la Commission européenne ne vous dise que décidément, celle-là était peut-être de trop !" A front renversé, alors que l'argument du "matraquage fiscal" est en général celui de la droite contre la gauche, le député socialiste du Lot-et-Garonne, Jérôme Cahuzac s'est livré, mardi 18 octobre, à un réquisitoire contre les taxes que propose l'UMP dans le cadre du projet de loi de finances.

La pique du président de la commission des finances de l'Assemblée visait à souligner un paradoxe : c'est selon lui sous le mandat de Nicolas Sarkozy qu'a été battu le record de créations de taxes nouvelles.

## Dans la rubrique Politique

[Comment Hollande a gagné la bataille de l'opinion](#)

[Il y a cinq ans, le mauvais souvenir de Ségolène Royal](#)

[Guéant estime que Hollande n'a "pas la carrure" pour être président](#)

[L'offensive médiatique de Jean-Luc Mélenchon](#)

[Aide européenne aux pauvres : les ONG françaises en appellent aux gouvernements](#)

## ÉDITION ABONNÉS

Conservez les articles qui vous intéressent  
Profitez de toute l'offre numérique du Monde, à partir de 15 €/mois seulement

Découvrez l'univers des hôtels Radisson Blu avec Le Monde.fr

## Parmi vos réactions

### EtAlors?

La plupart de ses taxes n'ont rien de choquantes, certaines sont même à mettre au crédit de Sarkozy. Par contre ce qui est certainement nécessaire c'est d'uniformiser la fiscalité comme le propose le PS. Réformer l'impôt sur le revenu. Faire le tri dans les taxes. Supprimer les niches fiscales. La vie d'un Etat ( particulièrement de l'Etat-providence qui redistribue les richesses pour réduire les inégalités) passe par l'impôt et les taxes, ne pas le reconnaître c'est accepter avoir un Etat libéral

Réagissez Découvrez les 9 réactions

### Annonces automobiles

<b>BMW SERIE 5</b> 44 900 €	<b>BMW SERIE 3</b> 24 300 €	<b>BMW SERIE 1</b> 23 000 €

Recherche

Marque  Modèle

Département  et limitrophes

Prix min. De --  max. A --  OK

avec

ING DIRECT

Les plus partagés sur facebook

En 2007, l'actuel chef de l'Etat n'avait pas de mots assez durs contre les hausses d'impôts et la fiscalité. Il promettait de réduire les prélèvements obligatoires de quatre points durant son mandat. Soit, expliquait-il dans un entretien au *Monde*, "2 000 euros rendus aux Français par foyer et par an, y compris les retraités, et 4 900 euros par foyer si on s'en tient à la France qui travaille." Entre 2007 et 2011, selon Bercy, le taux de prélèvements obligatoire sera finalement passé de 43,6 % en 2007, selon l'OCDE, à 44,5 % prévus pour 2012, et 40,7% en 2000.

Cette rupture de promesse pourrait se justifier, en premier lieu par la crise. Mais l'Elysée n'a pas souhaité assumer ce changement de cap et a continué à marteler qu'il refusait "absolument la perspective d'une augmentation générale des impôts" (discours de Nicolas Sarkozy au Conseil économique, social et environnemental, le 14 janvier 2011). Un refus martelé dans des dizaines de discours, comme le montre une simple recherche sur le site de l'Elysée.

Pour augmenter les rentrées fiscales sans toucher aux impôts les plus "visibles" et les plus symboliques (sur le revenu, sur les sociétés ou la TVA), la majorité a rusé, et multiplié au fil des ans les taxes et dispositifs de prélèvements divers et variés, touchant à de très larges domaines.

*Le Monde.fr* a tenté, à partir de la liste de la commission des finances de l'Assemblée, d'établir une liste des taxes créées depuis le quinquennat. En se limitant aux seules taxes incluses dans les lois de finances (donc sans tenir compte de celles prévues par les finances sociales), et en ne retenant que les taxes encore en vigueur (donc sans tenir compte de taxes supprimées, ni des hausses de taxes existantes), on parvient sans peine à une trentaine de nouveaux prélèvements.

#### PROJET DE LOI DE FINANCES 2012 (Taxes en cours de discussion à l'Assemblée)

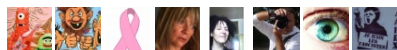
- Taxe supplémentaire exceptionnelle sur les hauts revenus : Cette taxe, votée par les députés le 19 octobre, touchera les ménages les plus riches, en imposant une surtaxe de 3 % sur les revenus de 250 000 à 500 000 euros, et de 4 % au-delà de 500 000, jusqu'à ce que les finances publiques soient à l'équilibre.
- Taxe sur les sodas et boissons sucrées : Cette taxe impose 6,22 euros à l'hectolitre pour les boissons artificiellement sucrées. Elle vient d'être étendue aux boissons "light" sucrées à l'aide d'édulcorants. Elle doit rapporter jusqu'à 120 millions d'euros.
- Taxe sur les loyers élevés des micro-logements : Encore en discussion, cette taxe de 10 % à 40 % sur le loyer touchera à partir du 1<sup>er</sup> janvier les locations de petites surfaces dont le prix dépasse 40 euros du mètre carré. On ne sait pas combien elle va rapporter.

#### COLLECTIF BUDGÉTAIRE 2011

- Taxe sur les nuitées d'hôtel supérieures à 200 € : Cette taxe mis en place dans le collectif budgétaire de l'été 2011 a remplacé au débotté une taxe sur les parcs à thème, abandonnée sous la pression des lobbies. Elle concernera les chambres les plus luxueuses, et devait rapporter 90 millions d'euros.
- Contribution exceptionnelle sur la provision pour hausse des prix mise à la charge des entreprises du secteur pétrolier : Egalement issue du "plan Fillon" de l'été 2011, cette taxe frappe les entreprises pétrolières, et devrait rapporter 120 millions d'euros.
- Imposition des plus-values latentes lors du transfert d'un domicile fiscal à l'étranger : Toujours issue du "plan Fillon", cette taxe vise à limiter "l'effet d'aubaine" pour les contribuables qui quittent la France. Elle doit rapporter 189 millions d'euros.
- Contribution sur les activités privées de sécurité : Touchant les entreprises de sécurité privées, elle est destinée à financer le Conseil national des activités privées de sécurité (Cnadps), qui contrôlera l'activité des sociétés de sécurité qui se multiplient en France. Elle rapporte 17 millions d'euros.

#### LOI DE FINANCES 2011

J'aime Seb Phunik, Franck LH BZII et 230 366 autres personnes aiment ça.



1. Les islamistes tunisiens ne sont pas turcs 2172
2. Sondage : Hollande l'emporterait avec 60 % face à Sarkozy 1208
3. Les secrets de la lévitation quantique 690
4. Au moins 24 nouvelles taxes ont été créées en cinq ans 613
5. Vidéos et photos contredisent les versions officielles de la mort de Kadhafi 479

PUBLICITE



#### Appartements Neufs Paris

Découvrez tous nos logements pour devenir propriétaire à quelques minutes de Paris

» Cliquez ici



#### Groupon

Vous aimez faire des économies, vous allez adorer Groupon : Voir le deal

» Cliquez ici



#### Je suis passé à la TV !

Julien K. "En jouant sur Skillstar.com j'ai cumulé 10 000 points TV et j'ai été appelé par M6"

» Cliquez ici



#### Livret jusqu'à 6% brut !

Taux garanti jusqu'au 31/12 jusqu'à 20 000€ de dépôt. Offre à saisir jusqu'au 25/10!

» Cliquez ici

Ligatus

Gastronomie  
Pâtes et céréales

avec

#### Les blogs



AU PIED DU CHATEAU  
Des voisins merveilleux



COUP DE THÉÂTRE  
Prises d'otages au Théâtre de la Ville



ECO(LO)  
Les espèces pourraient rétrécir avec le changement

» Voir tous les blogs EMPLOI ET ENTREPRISES

PUBLICITE

#### Supplément Partenaire



Jouez au tout premier Bubble Game sur le Monde.fr Et découvrez l'univers d'un Novotel



Bâtissons une planète plus intelligente Retrouvez des experts sur des sujets stratégiques avec IBM

- Taxe de risque systémique pour les banques : Adoptée dans le projet de loi de finances 2011, cette taxe doit [dissuader la prise de risques des établissements bancaires](#) et compenser le coût de résolution de crises issues de ce risque. Elle doit rapporter **809 millions d'euros**.
- Taxe de droit de timbre pour l'introduction d'une instance dans le cadre de la réforme de l'aide juridictionnelle : violemment [critiquée par les avocats](#) qui la jugent "*profondément injuste*", cette taxe impose le paiement de 35 euros pour toute action judiciaire. Elle devrait rapporter **88 millions d'euros**.
- Contribution de solidarité territoriale et taxe sur le résultat des entreprises ferroviaires: Instaurée par [l'article 65 de la loi de finances 2011](#), il s'agit d'une taxe visant les opérateurs ferroviaires privés autorisés à utiliser le réseau ferré français. On ne connaît pas son produit.
- Contribution financière sur la capitalisation boursière : Cette taxe créée à [l'article 9 de la loi de finances](#) institue une contribution pour les sociétés détentrices de capitalisations au-delà d'un milliard d'euros. Elle est comprise entre 20 000 et 300 000 euros (pour 20 milliards de capitalisation), et doit financer l'autorité des marchés financiers (AMF). Elle pourrait rapporter autour de **12 millions d'euros**. Les établissements financiers sont également concernés.
- Taxation des sommes placées sur la réserve de capitalisation des entreprises d'assurances. Egalement créée par [l'article 9 de la loi de finances](#), elle taxe de 5 % à 10 % les sociétés d'assurances qui constituent une réserve d'argent dans certaines conditions.
- Contribution additionnelle à l'imposition forfaitaire sur les entreprises de réseaux applicables à certaines stations radioélectriques : Cette taxe vient, avec d'autres, [compenser la fin de la taxe professionnelle](#), décidée en 2010 par Nicolas Sarkozy. Elle touche les entreprises dites "de réseau", donc qui touchent à l'énergie, au transport ou aux télécommunications, qui sont surtaxés de 5 % sur leur imposition forfaitaire (lfer).

#### LOI DE FINANCES 2010

- Taxe spéciale d'équipement au profit de la société du grand Paris : Cette taxe, plafonnée à **117 millions d'euros par an**, touche les propriétaires, entreprises ou particuliers, de foncier dans la région Ile-de-France. Elle doit permettre de [financer la société du grand Paris](#).
- Contribution annuelle au profit de l'Institut de radioprotection et de sûreté nucléaire due par les exploitants des installations nucléaires de base : Cette taxe cible les exploitants de centrales. Elle est destinée à [financer l'institut de radioprotection et de sûreté nucléaire](#).
- Taxe exceptionnelle sur les bonus des traders. Cette taxe, instaurée en 2009 à titre exemplaire, en pleine crise financière, est destinée à financer Oseo, le fonds créé pour aider les PME, en [taxant les rémunérations](#) des "*salariés, professionnels des marchés financiers dont les activités sont susceptibles d'avoir une incidence significative sur l'exposition aux risques de l'entreprise*". Elle a rapporté **270 millions d'euros en 2010**.

#### LOI DE FINANCES 2009

- Droit affecté au fonds d'indemnisation de la profession d'avoués près les cours d'appel: Dans la loi de finance rectificative pour 2009, [le législateur a voté une indemnisation des avoués et de leurs salariés](#). Cette taxe, d'un montant forfaitaire de 330 euros est due, lors d'un procès, "*par la partie qui interjette appel principal, lorsque l'appelant est tenu de constituer avocat devant la cour d'appel*".
- Droit de timbre perçu en cas de renouvellement anticipé de la CNI : La loi de finance pour 2009 impose à tout citoyen de présenter sa carte nationale d'identité afin de la renouveler. En cas de défaut de présentation de la précédente carte, on [doit s'acquitter d'un droit de timbre de 25 €](#). La somme ainsi récoltée est versée à l'Agence nationale des titres sécurisés, dans la limite de **12,5 millions d'euros**.
- Taxe pour la gestion des certificats d'immatriculation des véhicules : Depuis 2009, la délivrance d'un certificat d'immatriculation d'un véhicule neuf ou d'occasion et soumise à [un droit de timbre de 4 €](#).
- Eco-taxe poids lourds : Pour limiter la pollution, les acteurs du Grenelle de l'environnement voulaient dissuader, au moyen d'une taxe appelée "*éco-redevance kilométrique*" – comprise entre 0,025 et 0,20 € –, le transport des

marchandises par la route. Votée dans le projet de loi de finances pour 2009, l'éco-taxe sur les poids lourds devait être expérimentée en 2011 dans la région Alsace. Ce test a été reporté à 2013. [Étendu à tout le pays en juin 2013](#), le dispositif devrait rapporter **1,2 milliard d'euros par an**.

#### LOI DE FINANCES DE 2008

- [Taxe minière spécifique applicable à la production d'or en Guyane](#) : Cette taxe [concerne les exploitants d'or de Guyane](#), qui sont taxés à hauteur de 1 % du cours moyen annuel de l'or au maximum, soit 198 euros par kg d'or au maximum, et 40 à 80 euros au minimum.
- [Taxe annuelle sur la détention de véhicules particuliers polluants](#) : Cette [taxe de 160 euros](#), issue du Grenelle de l'environnement, s'applique aux véhicules polluants, en fonction de leur émission de CO2
- [Droit fixe sur chaque rapport de certification des comptes](#) : Cette taxe, destinée à financer le Haut conseil du commissariat aux comptes, [prélève des sommes sur les rapports](#) de certification sur des marchés réglementés.

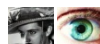
#### Loi de finances 2007

- [Taxe additionnelle à la taxe sur les certificats d'immatriculation des véhicules](#) : Cette taxe, qui vient donc en renforcer une autre, s'applique aux véhicules polluants, qui sont [surtaxés de deux ou quatre euros](#).

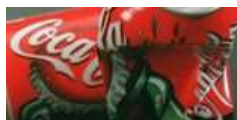
Au total, donc, ce sont 24 nouvelles taxes qui auront été lancées et maintenues depuis cinq ans, pour le seul projet de loi de finances, sans comptabiliser les taxes qui permettent de financer la Sécurité sociale, et qui seront l'objet d'un prochain article du *Monde.fr*.

**Samuel Laurent et Jonathan Parienté**

[Recommander](#) [Envoyer](#)  Philippe Earnest, Sylvain Goussay et 637 autres personnes recommandent ceci.



### Le plan de rigueur en France



BLOG  
[Comment la taxe sur les sodas light a vu le jour](#)

LES FAITS

[L'Assemblée adopte la taxe sur les sodas, qui sera doublée](#)

LES FAITS

[Paris s'apprête à réviser sa prévision de croissance pour 2012](#)

BLOG

[De la vente des chevaux aux dons aux partis, les délices du marathon budgétaire](#)

LES FAITS

[Sécu : les députés UMP refusent la baisse des indemnités journalières](#)

#### ÉDITION ABONNÉS

Dans **Le Monde**, édition du 14 octobre 2011

COMPTE RENDU [Le non-remplacement d'un fonctionnaire sur deux a atteint ses limites](#)

Abonnez-vous au Monde : à partir de 15 €/mois

Abonnez-vous 15 €/mois  9    Partagez     2



**Devenez non imposable**  
Loi scellier , pour ne plus payer d'impôt pendant 9 ans en investissant dans l'immobilier !  
» Cliquez ici



**Appartements neufs**  
Jusqu'au 19 novembre, Frais de notaire OFFERTS + 1500€ OFFERTS/pièce sur de nombreux logements  
» Cliquez ici



**PROMOTIONS Jusqu'à -80%**  
Bénéficiez de remises jusqu'à -80% sur des bagages de grandes marques  
» Cliquez ici

Publicité  Ligatus


## Vos réactions (9)

La réaction aux articles est réservée aux abonnés du Monde.fr



**EtAlors?**

09h51

 **Réagissez**

» La plupart de ses taxes n'ont rien de choquantes, certaines sont même à mettre au crédit de Sarko. Par contre ce qui est certainement nécessaire c'est d'uniformiser la fiscalité comme le propose le PS. Réformer l'impôt sur le revenu. Faire le tri dans les taxes. Supprimer les niches fiscales. La vie d'un Etat ( particulièrement de l'tat-providence qui redistribue les richesses pour réduire les inégalités) passe par l'impôt et les taxes, ne pas le reconnaître c'est accepter avoir un Etat libéral

 Répondre



**Moldovalaque**

09h23

» La droite crée des taxes, la gauche des impôts.

 Répondre



**Emmanuel MARTIN**

08h28

» "L'art de l'imposition c'est plumer l'oie sans qu'elle crie". Colbert. Bienvenue en France, since 1665

 Répondre



**christophe A.**

06h39

» Pourriez vous envoyer une copie de cet article au QG de campagne de Hollande afin q'il en fasse bon usage?

 Répondre

[+ Lire la suite des réactions \(9\)](#)

## Réagissez

D'accord, pas d'accord ?  
Réagissez aux articles du Monde.fr  
Pour réagir, devenez abonné au Monde.fr pour seulement 15€/ mois + 1 mois offert

**Abonnez-vous**

## Déjà abonné ?

Identifiant   
Mot de passe

**Validez**

[Identifiants oubliés ?](#)

Mémorisez

## Les plus commentés



Mise en cause par le "Canard enchaîné", la maire de Puteaux fait acheter tous les exemplaires de l'hebdomadaire



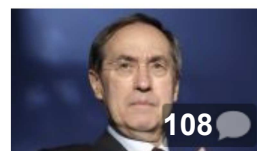
Sondage : Hollande l'emporterait par 62 % contre 38 % pour Nicolas Sarkozy



L'UMP, de petites erreurs en grosses exagérations sur le projet du PS



Un rapport parlementaire préconise de moins sanctionner les "petits" excès de vitesse



Guéant estime que Hollande n'a "pas la carrure" pour être président



▼ PUBLICITE

*Votre forfait mobile moins cher*



© Le Monde.fr | Fréquentation certifiée par l'OJD | CGV | Mentions légales | Qui sommes-nous ? | Charte groupe | Index | Aide et contact | Publicité | Abonnements

Journal d'information en ligne, Le Monde.fr offre à ses visiteurs un panorama complet de l'actualité. Découvrez chaque jour toute l'info en direct (de la politique à l'économie en passant par le sport et la météo) sur Le Monde.fr, le site de news leader de la presse française en ligne.