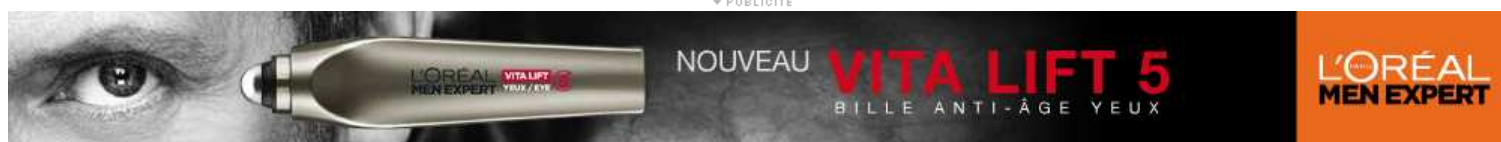
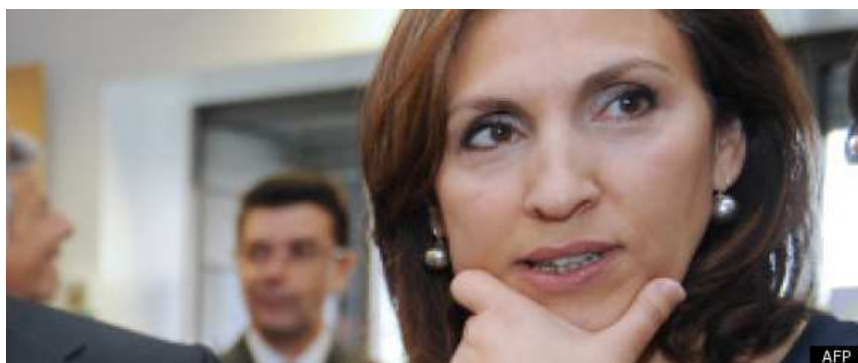


J'aime  
12k

Rechercher sur le HuffPost  Soumettre la requête



## #NoraBerration: quand Twitter rit des aberrations de Nora Berra sur les SDF



**Le HuffPost** Lauren Provost Première Publication: 6/02/2012 23:11 Mis à jour: 6/02/2012 23:18

Réagir



Nora Berra a fauté sur son blog et Twitter ne l'a pas manqué. Dans [un billet de blog publié lundi](#), la [secrétaire d'Etat à la santé](#) a livré ses "recommandations face au froid". Parmi celles-ci, Nora Berra conseille aux SDF... de rester chez eux.

Dans ce malheureux post, la secrétaire d'Etat écrit: "Je rappelle, dans le cadre de la vague de froid qui s'abat actuellement et encore pour plusieurs jours sur la France, les principales mesures à adopter en cas de grand froid, notamment pour les populations vulnérables (**sans-abri**, nourrissons, personnes âgées ou présentant certaines pathologies chroniques cardiovasculaires, respiratoires ou endocriniennes)."

Avant d'ajouter quelques lignes plus bas: "En cas de grand froid, je recommande aux personnes les plus vulnérables **d'éviter de sortir**."

## Mes recommandations face au froid : les personnes vulnérables doivent éviter de sortir de chez elles

Publié le 4 février 2012



Divers médias sont revenus sur ma recommandation en cette période de grand froid : notamment sur le Monde, dans son article : « La France confrontée à la vague de froid ». Voici l'intégralité de mes recommandations :

Je rappelle, dans le cadre de la vague de froid qui s'abat actuellement et encore pour plusieurs jours sur la France, **les principales mesures à adopter en cas de grand froid, notamment pour les populations vulnérables** (sans-abri, nourrissons, personnes âgées ou présentant certaines pathologies chroniques cardiovasculaires, respiratoires ou endocriniennes).

Le grand froid, le vent glacé, la neige sont des risques météorologiques qui peuvent être dommageables pour la santé. Leurs effets sont insidieux et peuvent passer inaperçus. Il faut donc redoubler de vigilance.

Chaque année, des centaines de personnes sont victimes de pathologies provoquées par le froid. Celui-ci agit directement en provoquant gelures et hypothermies. Il favorise les crises d'asthme et d'insuffisance coronarienne aiguë (angine de poitrine), ainsi que le développement d'infections broncho-pulmonaires.

DR

Il n'en fallait pas moins pour devenir la risée de Twitter le temps d'une soirée. Plutôt que de suivre le livetweet de Top Chef sur M6, les adeptes du bon mot et du bashing ont préféré se jouer des "bons conseils" de Nora Berra. Une aberration, Nora Berra... le hashtag était tout trouvé: les [#NoraBerration](#)(s) peuvent commencer. Le principe est simple: donner le conseil le moins approprié à nos "[Amis SDF](#)".

## Diego-san

1 sur 14



[@vinceakadiego](#)

Diego-san

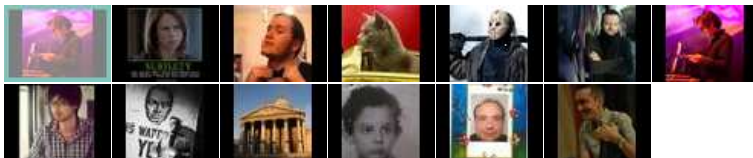
SDF, préférez les pulls en cachemire et les couettes en plume d'oie, c'est plus chaud ! [#NoraBerration](#)

LIRE

PLEIN ÉCRAN

ZOOM

Partagez cette image



Plus de diaporamas

< Préc. | Suiv. >



[Guéant, Juppé, Fillon, Morano... l'armée de](#)



[Comment garder la pêche en hiver](#)



[Elisabeth II: 60 ans de chapeaux et de tenues](#)